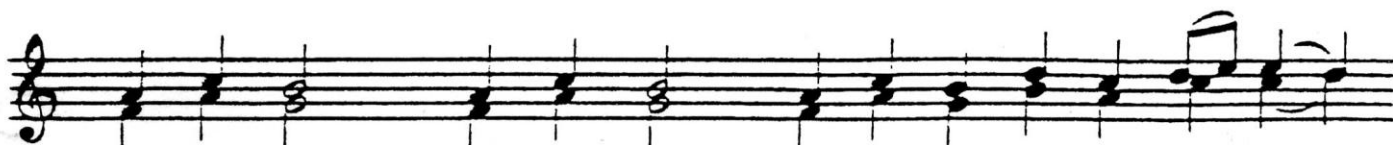


# Magnus-hymnen



No - bi - lis hu - mi - lis, Mag - ne mar - tyr sta - bi - lis.  
Pre - di - tus ce - li - tus do - no san - cti spi - ri - tus



Ha - bi - lis u - ti - lis co - mes ve - ne - ra - bi - lis  
vi - ve - re te - me - re sum - mo ca - ves o - pe - re;



et tu - tor lau - da - bi - lis Tu - os sub - di - tos  
car - nis mo - tus pre - me - re stu - des pe - ni - tus,



ser - va car - nis fra - gi - lis mo - le po - si - tos.  
ut car - nis in car - ce - re re - gnet spi - ri - tus.